



Jahresprogramm

Saison 13 / 14

Schwanden



Sheyenne Bur

Vorwort

Liebe Skiclub-Familie

Da keine Anregungen zum gekürzten Jahresprogramm zur vergangenen Saison vorliegen, zeigt sich das heurige Programm in ähnlicher Form wieder.

Berichte über alpine Rennfahrer können wir leider keine mehr liefern, da schlichtweg die Rennfahrer im SSCS fehlen.

Im Snowboardbereich dürfen wir uns glücklich schätzen, fährt doch Sheyenne Bur für den SSCS hervorragende Rennen.

Somit liegen die Hauptinteressen des Vorstandes im Jahre 2013 bei Sanierungsarbeiten in unserem schönen Clubhaus auf Empächli

Es grüsst euch alle.

Präsident SSCS Rudy Herrmann

Wir suchen noch:

Snowboard-Chef oder eine -Chefin.

Wer sich zur Verfügung stellen oder Vorschläge anbringen möchte, der melde sich bitte beim Präsidenten.

Rudy Herrmann
Tschudiguet 7
8762 Schwanden
info@055net.ch

055 644 13 26
079 421 36 18

Datum	Veranstaltung
So. 23.02.2014	Clubrennen in Elm
Sa. 20.09.2014	Velofahrt auf den Klausenpass
Sa. 25.10.2014	86. HV, Adler Schwanden, mit Unterhaltung
Seniorengruppe 2014	separates Programm
Hallentraining JO	zusammen mit der Rennggruppe
Hallentraining Rennggruppe	Dienstag und Donnerstag 18.30 – 20.00, Turnhalle
Schneetraining Mi / Sa	wird jeweils bekanntgegeben

Glarus – Süd am 01.12.2013



Liebe Clubfamilie

Wir dürfen auf einen schönen Winter zurückschauen. Schnee lag den ganzen Winter hindurch genügend auf unseren Skipisten und auch wiederum in unseren Dörfern. Dachte man, der Winter sei vorbei, belehrte uns die Natur eines Besseren. So durfte an Ostern wohl kaum ein Schneesportler seine Geräte in den Estrich, Garage oder Keller gestellt haben.

Auch wenn der SSCS kaum mehr Wettkämpfer im Einsatz hatten, so darf heute der SSCS über den vergangenen Winter Erfolge verzeichnen.

Im Snowboard-Bereich ist es einmal mehr **Sheyenne Bur** die mit ausgezeichneten Leistungen im internationalen Geschehen unter dem Stammclub SSCS Erfolge erzielte. Zu diesen Leistungen gratulieren wir recht herzlich und anerkennen das Erreichte.

Wenn auch unsere Clubkasse nicht mit Sponsorengeldern, Preisgeldern oder ähnlichen „Zustupfen“ erreicht aus sportlichen Leistungen überbordnet, müssen wir nicht von einer leeren Kasse sprechen.

Wem sind die Geschichten der Goldgräber nicht bekannt, wohl kaum jemand in dieser Runde. Eher unbekannt ist, dass ein Ehepaar in einem abgelegenen Ort, irgendwo in der Schweiz eine Goldader am Schürfen ist.

Mit Pickel, Schaufel, Sieben, mit Stiefel, Handschuhen, Reinigungsmaterialien, mit Kochtöpfen, Esswaren und vieles mehr, werken die zwei das Späne fliegen. Die Ausbeute kommt grösstenteils nicht dem Goldgräberpaar zu Gute, vielmehr einem Verein, namens SSCS.

Das Goldgräberpaar lässt uns vergessen, dass die Klubkasse nur durch Mitgliederbeiträgen gefüllt, wahrlich ein schlechtes Jahres-Resultat abgeben würde. Dem schwindenden Mitgliederbestand kann zur Zeit nichts dagegen gestellt werden. Freimitglieder nehmen überhand und Neumitglieder sind kaum mehr zu finden und in diesem Bereich muss wohl neu angesetzt werden.



Unser Skihaus aber lebt, generiert Einnahmen aber muss auch gewartet und gepflegt werden. Dies wiederum ist in den letzten Jahren nur mit grösseren Summen bewerkstelligt worden, so dass das „Goldgräber-Chessi“ etwas entleert werden musste.

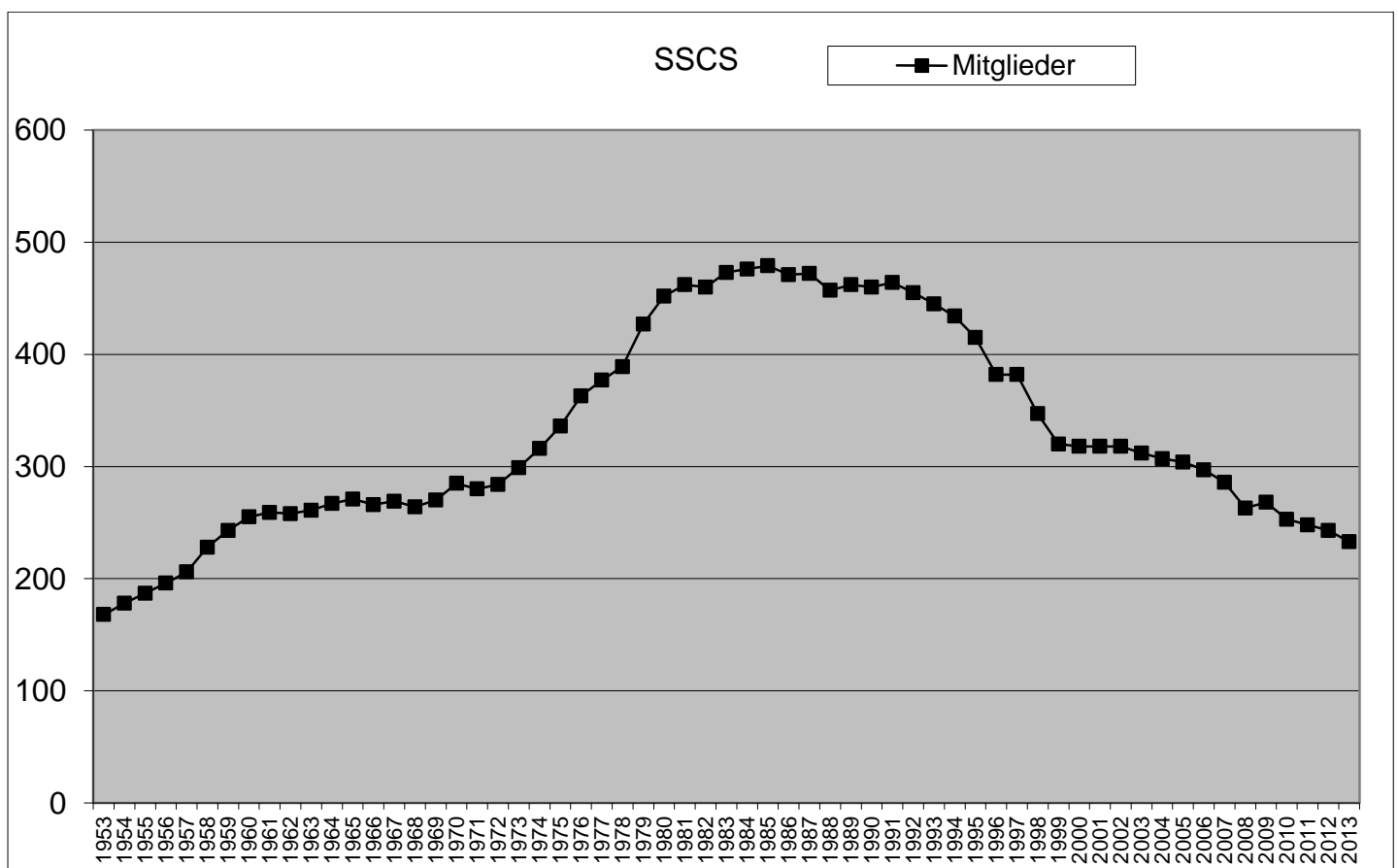
Heute können wir ein Skihaus vermieten, das den momentanen gewünschten Bedürfnissen der Kundschaft entspricht und mit unserem erfolgreichen Verwalterpaar das „Goldgräber-Chessi“ auffüllen wird.

Dagegen bemüht sich der OSSV ab, Gelder zu beschaffen für Anschaffungen wie Autobusse, Trainingsmaterialien, Lohnzahlungen und weiteren Verpflichtungen nachzukommen.

Eine vom Vorstand beantragte Mitglieder-Beitragserhöhung wurde an der diesjährigen DV abgelehnt.

Dass aber unsere Skispringer, Langläufer, Biathlonisten und Alpine weiterhin an internationalen Wettkämpfen dabei sein können, muss der OSSV wieder gesund werden. Der OSSV führt kein gewinnbringendes Skihaus und wird darum versuchen, die Beitragserhöhung auf die nächste DV nochmals vorzuschlagen.

Nun wünsche ich allen einen schneereichen Winter und viel Vergnügen mit Schneesport und danke allen die die Treue zum SSCS zeigen.



Höchstbestand 1985: 479
 Bestand im Jahre 2000: 318
 Bestand HV 2013: 233

Präsident:

Ruedi Herrmann
Tschudiguet 7
8762 Schwanden
055 644 13 26
079 421 36 18
info@055net.ch

Vizepr. & Skih.Obmann:

This Jenny
Tschachenstrasse 9
8865 Bilten
055 619 60 90
079 631 74 01
mailbilten@toneattiag.ch

Sekretariat

Pascal Stadler
Ennetbühlstrasse 13
8755 Ennenda
055 640 87 64

Pascal.stadler@hotmail.com

Kassier:

Werner Ott
Sytenstrasse
8783 Linthal
055 643 27 84
055 643 20 30
werotax@gmx.ch

Techn. Leiter:

Fritz Rhyner
Zünli 12
8773 Haslen
055 644 13 51
079 629 63 28
martina@ssc-schwanden.ch

Seniorenvereinigung

Inge Grob
Rufistrasse 2
8762 Schwanden
055 644 27 42

Beisitzer:

Alfons Seliner
Haltenrain 12
8762 Schwanden
055 644 30 30
079 421 52 82
seliner-a@bluewin.ch

Materialchef:

Andy Fischli
Risi 49a
8752 Näfels
055 612 33 80
079 577 06 77

Weitere Chargen:**Leiter Skihaus**

Kaspar + Annamarie Disch
Maienboden 1
8767 Elm
079 605 13 09
a.k.disch@bluewin.ch

Revisor:

Matthias Jenny
Oberdorfstrasse 45
8750 Glarus
055 640 31 29

mailbilten@toneattiag.ch

Revisor

Jan Sedelberger
Hoschet 15
8750 Glarus
079 718 70 74

j.sedelberger@bluewin.ch



Nasszellen Skihaus Empächli 2013

Jahresbericht des Technischen-Leiters

Liebe Clubmitglieder

Meine Jahresberichte werden immer etwas kürzer. Vor Jahren hatten wir eine 20er Gruppe mit mehr als 30 Jugendlichen und eine Jun-Sen Renngruppe mit bis zu 25 lizenzierten. Heute hat der SSCS keine Jo-Gruppe mehr, international sind wir nur noch mit der Snowboardfahlerin **Sheyenne Bur** vertreten.



Was ich zum jetzigen Zeitpunkt noch weiss ist, dass **Nicola Beglinger** noch als einziger des SSCS Regionalrennen bestreiten wird. Nicola hat sich zur Zielsetzung genommen, einem SSV-kader beizutreten, was ihm trotz klarer Verbesserung seiner FIS-Punkte nicht gelang.

Für **Sheyenne Bur** endete die Saison Mitte Februar 2013. An der Jugendolympiade verletzte sich Sheyenne dermassen am Knie, dass die Saison abrupt beendet werden musste.

Sheyenne durfte bis zu diesem Zeitpunkt an Europacup- und FIS-Rennen einige sehr gute Resultate erzielen mit Rängen 1, 2, 3, 2x6 und 2x9.

Für die Saison 13/14 wünschen wir Sheyenne viel Erfolg und gute Gesundheit.

Am 26. Februar fand unser Clubrennen in Elm statt. Trotz feinem Mittagessen und schönen Preisen (vom Ski bis zur Skibrille) konnten wir nicht mehr Teilnehmer motivieren als im vergangenen Winter.

Rangliste Frauen:

1. Martina Rhyner
2. Andrea Rhyner
3. Livia Studler

Rangliste Herren:

1. Andy Fischli
2. Mathias Jenny
3. Tobias Fischli

Weiterhin werden wir im Winterhalbjahr 2 mal wöchentliches Hallen- Konditionstraining durchführen. Alle Bewegungshungrige und solche die es werden wollen, sind herzlich zum Mittag eingeladen.

Fritz Rhyner, Technischer Leiter SSCS

Mit der „Stubete“ im Hotel Adler haben wir (22 Personen) Mitte Mai unsere Saison eröffnet, mit einem sehr interessanten Vortrag von Albert Schmitt über den Glarner Fryberg. Bei Kaffee und Kuchen, offeriert durch den SSCS, fand ein gemütlicher Nachmittag seinen Abschluss

Mitte Juni fand der Ausflug zum Aelpli, ein wunderschönes Wandergebiet oberhalb von Malans, statt. Mit der Aelplibahn sind wir hochgefahren, wo wir 25 Seniorinnen und Senioren vor einer imposanten Bergwelt umgeben von prächtigen Blumenwiesen standen. Im Bergrestaurant wurden wir auf sehr sympathische Art von Senioren bedient. Während einige Teilnehmer die Zeit für eine kleine Wanderung nutzten, zogen andere einen gemütlichen „Schwatz“ auf der Terrasse vor.

Im September war der Besuch auf der Insel Ufenau angesagt. Nachdem Petrus am Morgen schlechtgelaunt war, wurden wir bei unserer Ankunft in Rapperswil von einer Mischung zwischen starkem Wind und dann wieder herrlichen Sonnenschein angenehm überrascht. Das Mittagessen auf der Insel war hervorragend. Nach einem Spaziergang um die Insel führte uns das Schiff zurück nach Rapperswil. Nach einem kurzen Aufenthalt an der Seepromenade brachte uns 16 Teilnehmende der Kleinbus, gesteuert von Walter Lienhard und Fritz Grob, ins Glarnerland zurück.

Mit dem beliebten Jass-Nachmittag im November im Hotel Adler, findet der Abschluss unserer Saison statt. Im Frühjahr 2014 wollen wir mit neuem Elan starten.

Zum Schluss möchte ich dem SSCS für die finanzielle Unterstützung herzlich danken. Dies ermöglicht uns die tollen Ausflüge.

Inge Grob



Jahresbericht 2012/13 Ski- und Ferienhaus Empächli

Elm, 17.12.2013

Jahresbericht 2012/2013 Skihaus Empächli**Geschätzte Mitglieder**

Das verflossene Rechnungsjahr war einmal ein sehr an die Nerven gebundenes Jahr. Beschloss man doch die Sanierung der Nasszellen und ein zusätzliches Zimmer mit Duschen und WC für die Leiter/Innen. Aber schon im März zeichnete sich ein bis sicher in den April anhaltender Winter an. Unser Wunschtraum im April etwas frühzeitig mit dem Umbau zu beginnen, mussten wir immer wieder verschieben, ich weiss nicht mehr wie viele Male wir immer wieder versuchten mit dem Auto zum Skihaus zu gelangen und im Obergüetli Anlauf nahmen um im Waldstück durchzukommen. Aber zum Leidwesen gab es immer wieder noch Schnee dazu. Anfang Mai gelang es uns dann endlich einen Lastwagen mit Mulde hoch zu kriegen und Annamarie und ich konnten sofort mit dem Ausbrechen der Türen, Trennwände und Mauersockeln beginnen. Dies aber bedeutete für uns eine Verzögerung von mindestens drei Wochen und die ersten Lager hatten auf Mitte Juni gebucht. Von nun an lief alles eigentlich speditiv, waren aber noch nicht fertig, als das erste Lager einquartierte, jedoch die Duschen benutzt werden konnten.

Wir dürfen nun nach einem Sommer und Herbst mit den neuen Anlagen erfreut feststellen, dass dies eine sehr gut gelungene Arbeit wurde und von den Teilnehmern insbesondere Leiter/Innen sehr geschätzt wird.

Der letzte Herbst war nicht so gut besucht wie wir es uns vorstellen würden. Der Winter war wiederum zeitlich da und hielt ja auch lange an. Was uns sicher am meisten traf, ist, dass ein Schullager wegen Überzahl (über 100) und eine Wochenverschiebung auf Februar wollte, was für uns unmöglich war und diese leider ziehen lassen mussten. Sehr schade, auch für die Kasse.

Wir möchten uns bei unserem Skihausobmann This Jenny, dem ganzen Vorstand aber auch bei allen Mitgliedern bedanken für die gute Zusammenarbeit und die Zustimmung zum Umbau.

Einen besonderen Dank an Sonja und Bruno mit den Kindern Angela, Florian und Rahel, die kommen alle Wochenende von Niederuzwil ins Skihaus Empächli um uns zu helfen, aber auch ein grosses Dankeschön an Annamarie fürs Kochen.

Mit freundlichen Grüssen

Annamarie und Kaspar mit Empächli Team



Zum Gedenken an Jda Kundert

Jda (Jdy) Kundert bekleidete das Amt als Aktuarin vom Jahre 1954 bis 1972.

Jdy, dein Einsatz und deine Hilfsbereitschaft für den SSCS waren riesen gross. Du hast Spuren hinterlassen, Spuren die in der 50 Jahre SSC-Schwanden Festschrift verankert sind, Spuren die im Schnee gezeichnet sind, Spuren die in den Herzen vieler geblieben sind.

Jdy du warst Stütze für die jeweiligen Präsidenten, du warst mit deiner gemütlichen, fröhlichen Art eine versteckte Schafferin bis weit über dein Pflichtenheft hinaus. Beim Erstellen der Festschrift zum 75 Jahre-Jubiläum des SSCS hast du mir Geschichten erzählt, die Bücher füllen würden. Das Erlebte konnte dir niemand mehr nehmen, das nimmst du mit und erzählst die Geschichten in deiner neuen Heimat, dort wo viele deiner Kolleginnen und Kollegen auf dich gewartet haben.

Jda, wir halten dich in bester Erinnerung und können nur noch sagen.....
Danke, danke, danke dass es dich gegeben hat.

Präsident Rudy Herrmann



TON EATTI

Bauunternehmungen

TON EATTI AG
8865 Bilten

TON EATTI AG
8645 Jona

mailbilten@toneattiag.ch

mailjona@toneattiag.ch

055 619 60 90

055 225 39 40

www.toneattiag.ch